

# RETINOPATÍA DIABÉTICA!



## ¿QUIÉNES PUEDEN ACCEDER?

Personas de cualquier edad que padecen diabetes tipo 1 ó 2 y presentan daño en la retina.

**¿Cómo?** Desde la sospecha realizada por un profesional de la salud.

## ¿DÓNDE SE REALIZA LA ATENCIÓN GES?\*

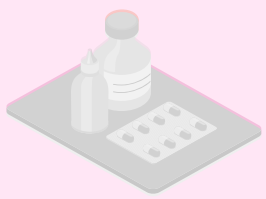


\*Red de prestadores establecidos para FONASA e ISAPRE según corresponda.

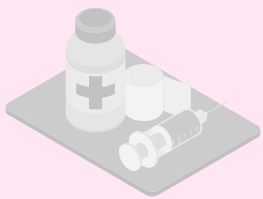
\*\* Incluye Hospitalización según lo definido en el Listado de Prestaciones Específico !

# RETINOPATÍA DIABÉTICA

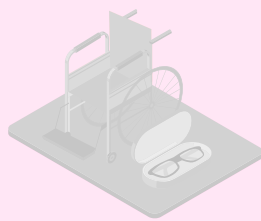
## ¿QUÉ BENEFICIOS INCLUYE\*?



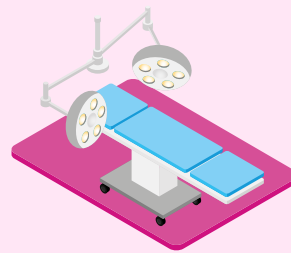
Medicamentos



Insumos



Implementos o Ayudas técnicas



Cirugía



Exámenes



\*Según Listado de Prestaciones Específico para este problema de salud

## ¿CUÁL ES EL TIEMPO MÁXIMO DE ESPERA?

### DIAGNÓSTICO



desde la sospecha  
**90 DÍAS**

### TRATAMIENTO

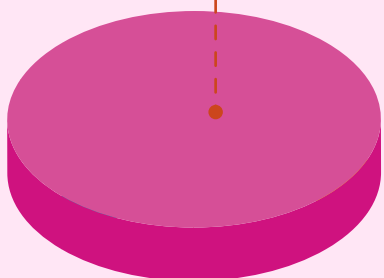


Cirugía  
desde la indicación médica  
**60 DÍAS**

## ¿CUÁL ES EL MONTO A PAGAR\*?

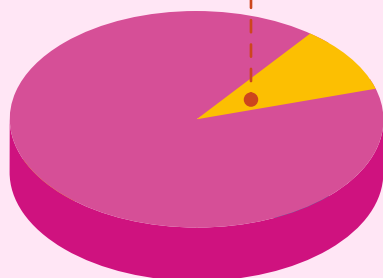
**0%**

FONASA A - B



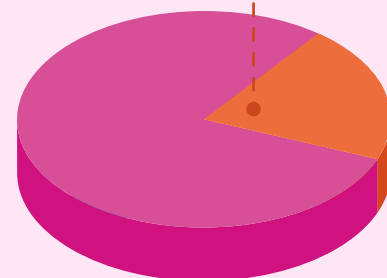
**10%**

FONASA C



**20%**

FONASA D  
ISAPRES



Para el caso que la prestación a realizar sea **Tratamiento fotocoagulación retinopatía diabética** con un arancel de **\$350.790**, si usted pertenece a **FONASA D o ISAPRE**, el monto a pagar corresponde a **\$70.160**.

Los beneficiarios de FONASA de 60 años o más tienen atención gratuita en todos los establecimientos públicos de salud.

\*Copago sobre arancel.

! Más información financiera sobre las distintas prestaciones.