

DESPRENDIMIENTO DE RETINA REGMATÓGENO NO TRAUMÁTICO !



¿QUIÉNES PUEDEN ACCEDER?

Personas de cualquier edad con sospecha y diagnóstico de desprendimiento de retina no traumático.

¿Cómo? Desde la sospecha realizada por un profesional de la salud.

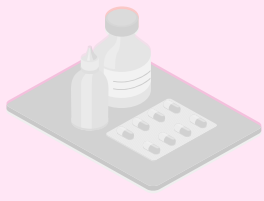
¿DÓNDE SE REALIZA LA ATENCIÓN GES?*



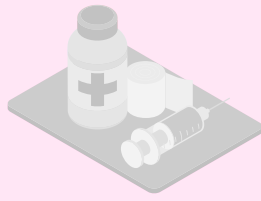
*Red de prestadores establecidos para FONASA e ISAPRE según corresponda.

** Incluye Hospitalización según lo definido en el Listado de Prestaciones Específico !

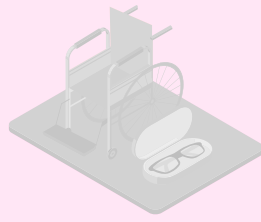
¿QUÉ BENEFICIOS INCLUYE*?



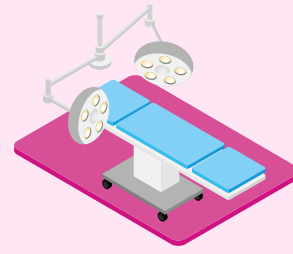
Medicamentos



Insumos



Implementos o Ayudas técnicas



Cirugía



Exámenes



*Según Listado de Prestaciones Específico para este problema de salud

¿CUÁL ES EL TIEMPO MÁXIMO DE ESPERA?

DIAGNÓSTICO



desde la sospecha
5 DÍAS

TRATAMIENTO

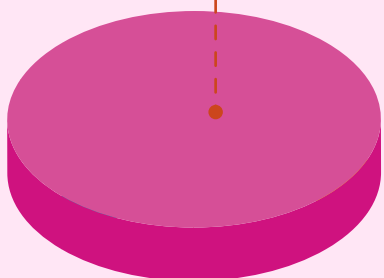


Cirugía
desde la confirmación diagnóstica
7 DÍAS

¿CUÁL ES EL MONTO A PAGAR*?

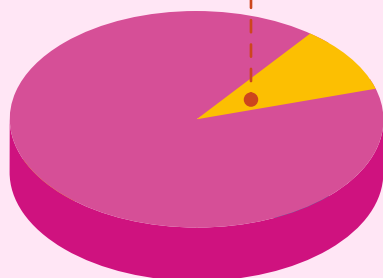
0%

FONASA A - B



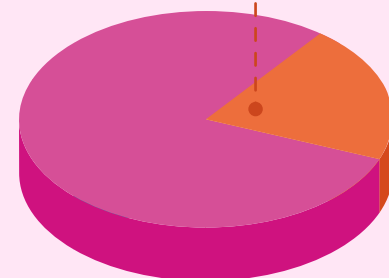
10%

FONASA C



20%

FONASA D
ISAPRES



Para el caso que la prestación a realizar sea **Tratamiento vitrectomía desprendimiento de retina** con un arancel de **\$2.509.730**, si usted pertenece a **FONASA D o ISAPRE**, el monto a pagar corresponde a **\$501.950**.

Los beneficiarios de FONASA de 60 años o más tienen atención gratuita en todos los establecimientos públicos de salud.

*Copago sobre arancel.

! Más información financiera sobre las distintas prestaciones.